

COMUNE DI ALBAGIARA

PROVINCIA DI ORISTANO

“REALIZZAZIONE DI UNA ROTATORIA ALL'INCROCIO TRA LA VIA CAGLIARI, LA VIA SEBASTIANO SATTA E LA STRADA COMUNALE PER SCRAFFAI”

PROGETTO DEFINITIVO-ESECUTIVO

ELABORATI:

PLANIMETRIA DI CANTIERE

DATA:

AGOSTO 2016

TAVOLA N°

ALL.F1

SCALA:

IL RESPONSABILE DEL SERVIZIO
TECNICO COMUNALE

GEOM. PIERPAOLO SITZIA

STUDIO TECNICO D'INGEGNERIA
ING. LOREDANA CARTA
VIA CENTRO 12 - 09080 SENIS (OR)
3312758863

IL PROGETTISTA

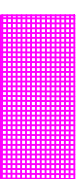
LEGENDA



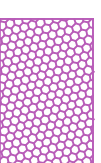
BAGNO CHIMICO



DELIMITAZIONE AREA DI CANTIERE



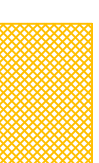
AREA DI STOCCAGGIO PROVVISORIO
MATERIALI E ATTREZZATURE



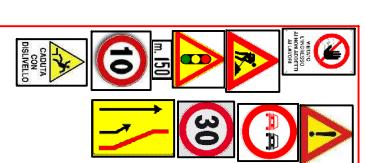
AREA DI CARICO E SCARICO MATERIALI E
ATTREZZATURE



DELIMITAZIONE PROVVISORIA AREA DI CANTIERE
DURANTE LE MANOVRE DI CARICO E SCARICO



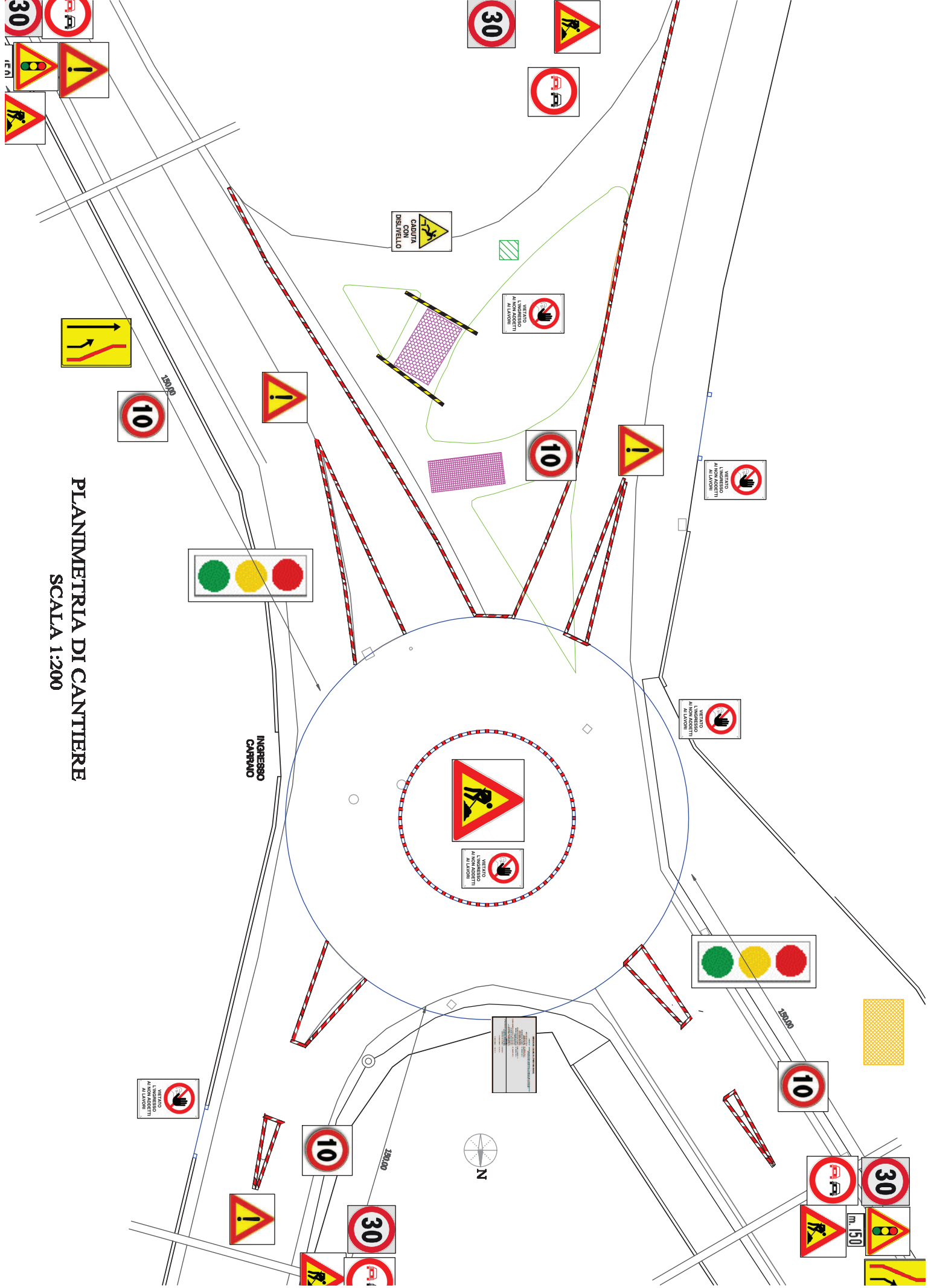
LUOGO SICURO (vedasi piano delle emergenze del PSC)



CARTELLONISTICA DI CANTIERE



CARTELLINO DI CANTIERE



PLANIMETRIA DI CANTIERE
 SCALA 1:200